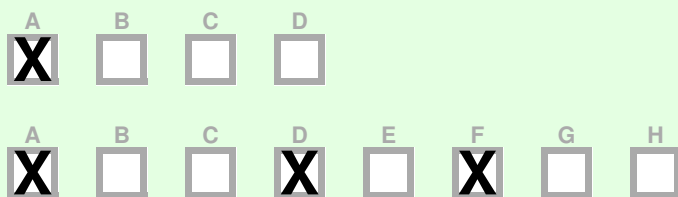


Pokyny na vyplnenie odpoved'ového hárka k testom STAR 5 – STAR 9.

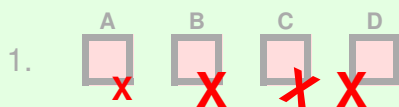
Milý súťažiaci, dodržuj prosím nasledujúce pokyny, aby skenner vedel prečítať tvoje odpovede.

1. Textové polia - adresa školy a meno súťažiaceho žiaka vyplň čitateľne najlepšie veľkými tlačenými písmenami.
2. Hárak je označený jedinečným čiarovým kódom s tvojím menom.
3. Píš perom s modrou alebo čiernou náplňou. Nepoužívaj plniace pero, obyčajnú ceruzku alebo pentelku. Správne odpovede v úlohách označ **krížikom (X)** do príslušného políčka.

Príklad správne označených odpovedí



Nesprávne označenie odpovede



V prípade, že urobíš chybu a pomýliš sa v správnej odpovedi, nežiadaj nový odpoved'ový hárak. Úplne zaplň políčko s nesprávnym **krížikom** a urob krížik nový.

Príklad opravy (Pôvodne označené C, opravené na A)



Ak náhodou znovu zmeníš názor a chceš označiť pôvodnú odpoveď, ktorú si si vymazal, zaplnené políčko daj do krúžku.

Príklad znovuznačenia (Návrat na C, zrušenie A)

